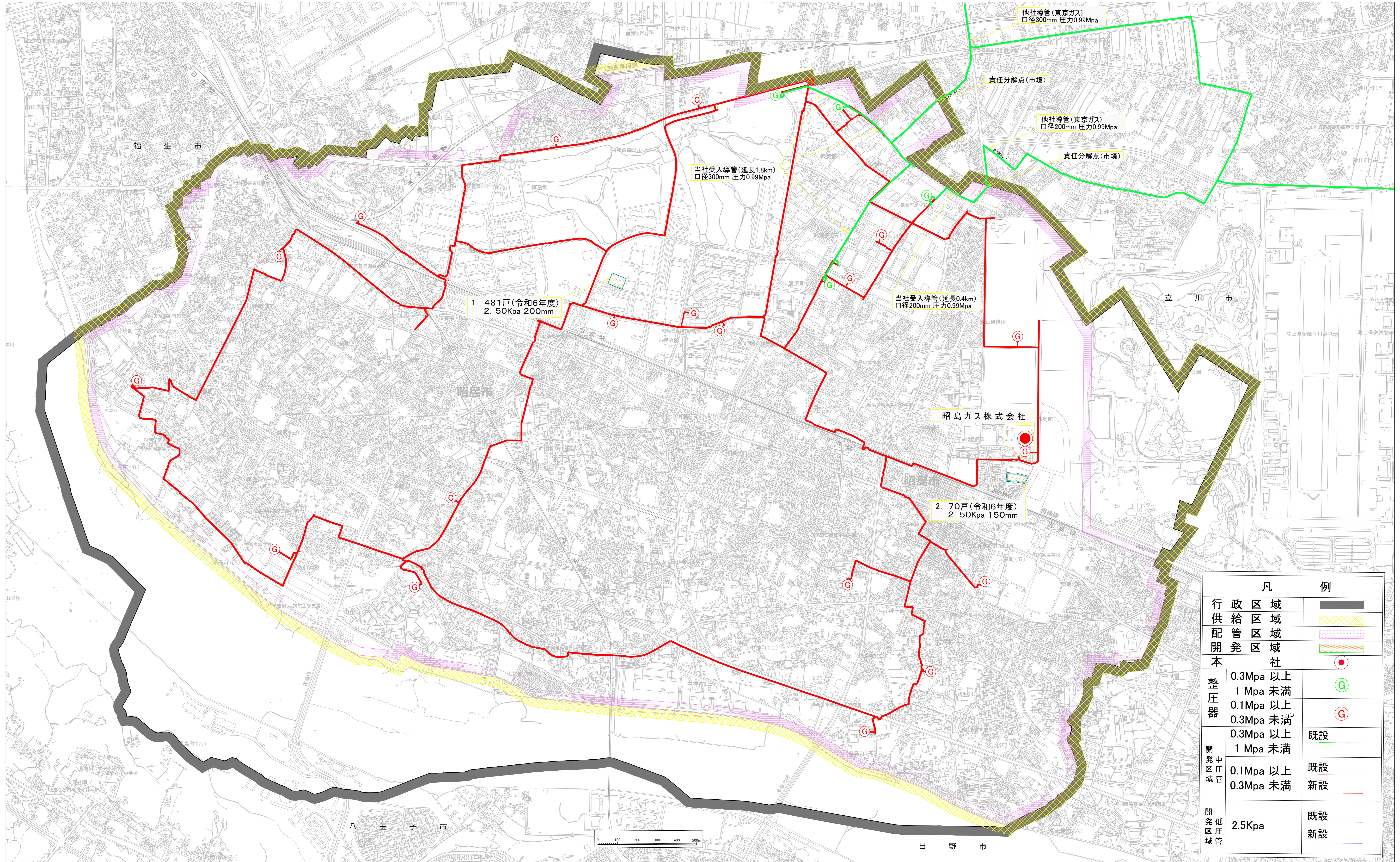


供給計画図

(令和6年度)



凡 例		
行政区域	——	
供給区域	——	
配管区域	——	
開発区域	——	
本社	●	
整圧器	0.3Mpa 以上 1 Mpa 未満	⊙
	0.1Mpa 以上 0.3Mpa 未満	⊙
	0.3Mpa 以上 1 Mpa 未満	——
開発中 区域 中 圧 管	0.1Mpa 以上 0.3Mpa 未満	——
	0.3Mpa 以上 1 Mpa 未満	——
	2.5Kpa	——
開発 区域 低 圧 管	2.5Kpa	——

